



碧海信用金庫 御園支店 設計・施工:積水ハウス(株) デザイン監修:(株)隅研吾建築都市設計事務所

ACCOYA®

アコヤ

WOODWISE

池上産業株式会社

〒729-0105 広島県福山市南松永町4-2-36 Tel. 084-933-8856 Fax. 084-933-8857 <http://www.woodwise.jp> E-mail. [woodwise@ikegami.net](mailto:woodwise@ikegami.net)



(株)ナカニシ新本社 R&Dセンター RD1 | 設計・監理:(株)北川原温建築都市研究所 元請:前田建設工業(株)関東支店

**ア**コヤは、酢酸を用いる化学反応「アセチル化」により、耐腐朽性能が飛躍的に向上した高機能木材です。木材の細胞壁中にある親水性の水酸基を減らし、疎水性のアセチル基を増やすことで、木材組織と水の結合を限りなく抑えています。「木」本来の特性を覆したアコヤの用途は無量大。貴方の人生をこれから一緒に歩んでいきます。



アコヤについての情報は  
WOOD WISEのホームページ  
[www.woodwise.jp/accoya](http://www.woodwise.jp/accoya)  
をご覧ください。



耐用年数は地上50年、地中及び淡水中で25年



シロアリなどの食源にならない



非常に優れた寸法安定性能



塗装が長持ちしメンテナンスの軽減



芯まで均一な品質



優れた加工性、特殊な工具は不要



無害

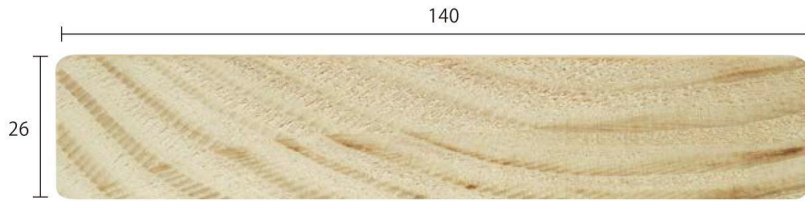


持続可能な天然資源【FSC®/PEFC】



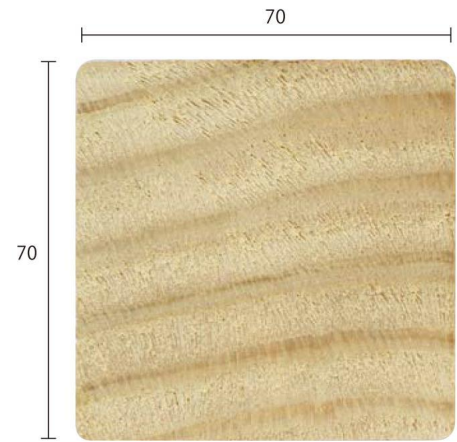
### ADSタイプ

品番	厚	幅	長
E00320-AD-042	26	140	3600
E00320-AD-043	26	140	4200



### ASPタイプ

品番	厚	幅	長
E00320-AD-009	26	65	3600
E00320-AD-010	26	65	4200
E00320-AD-030	26	92	3600
E00320-AD-031	26	92	4200
E00320-AD-001	26	140	3600
E00320-AD-003	26	140	4200
E00320-AD-032	26	185	3600
E00320-AD-033	26	185	4200



### AHQタイプ

品番	厚	幅	長
E00320-AD-017	70	70	3600
E00320-AD-018	70	70	4200

### ATPタイプ

品番	厚	幅	長
E00320-AD-034	31	65	3600
E00320-AD-035	31	65	4200
E00320-AD-036	31	92	3600
E00320-AD-037	31	92	4200
E00320-AD-038	31	140	3600
E00320-AD-039	31	140	4200
E00320-AD-040	31	185	3600
E00320-AD-041	31	185	4200

## アコヤに見られる特徴

#### ・商品について

長さは表記されているサイズよりも長い場合がありますので、必要に応じて正寸カットをしてご使用ください。

割れや欠け、ヤニ壺などが含まれる場合がありますが、アコヤの特性には影響が御座いません。

#### ・ブラウステインについて

アコヤは、ラジアタパインを製材した材料を人工乾燥した後にアセチル化処理をしています。

人工乾燥とアセチル化処理の両工程で材料の表面は薄茶色に変色し、表層から数mmに黒い層が出来ます。

この黒い層をブラウステインと呼び、削っていくことで本来の素地が表れます。

※加工後の形状やサイズによって、濃さは異なりますがブラウステインが入りますので予めご了承ください。



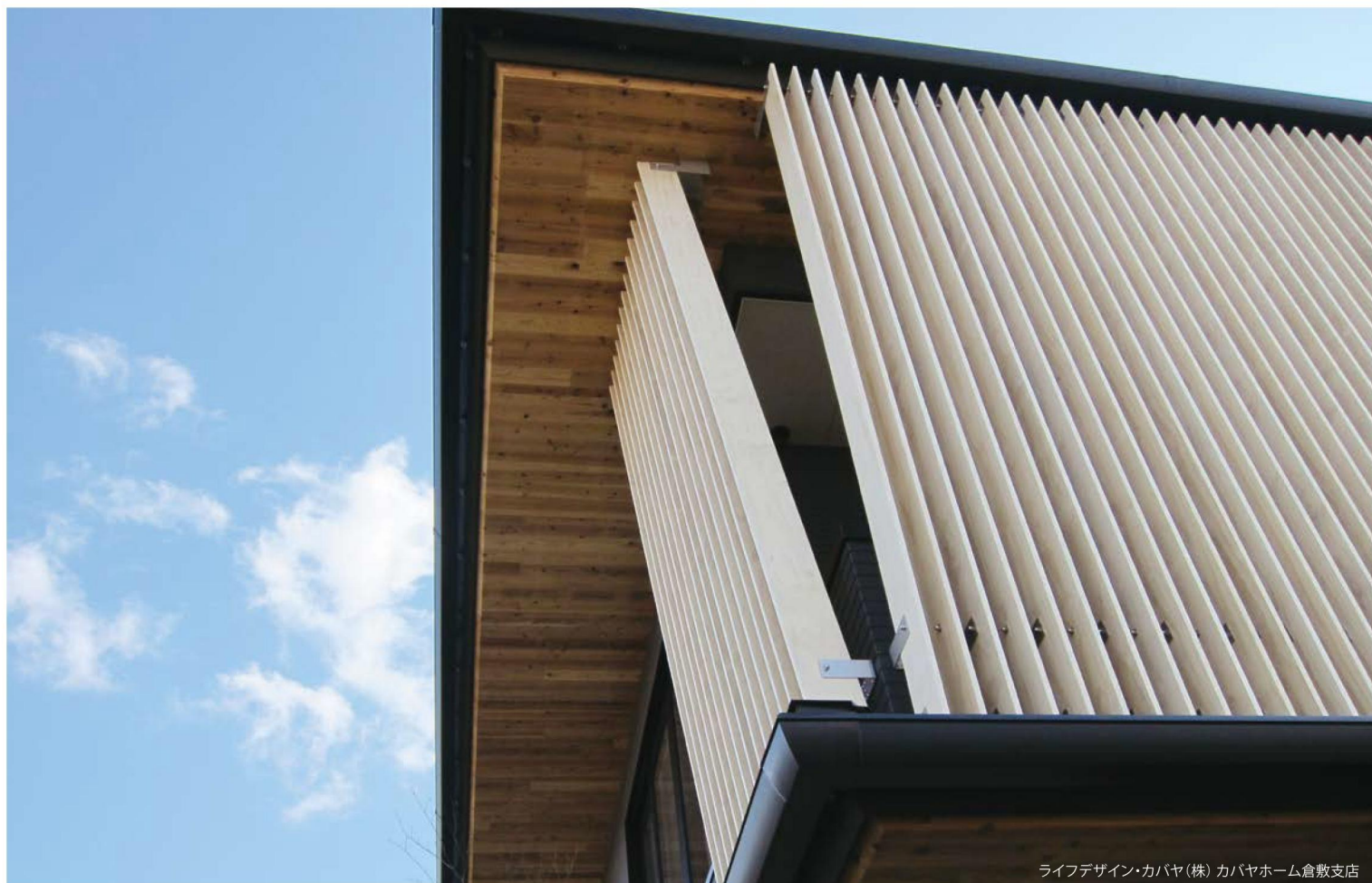
加工前



プレーナー加工  
1mm



プレーナー加工  
4mm



ライフデザイン・カバヤ(株) カバヤホーム倉敷支店



### ASAタイプ

品番	厚	幅	長
E04320-AL-013	24	92	3600
E04320-AL-014	24	92	4200



### ASAタイプ

品番	厚	幅	長
E04320-AL-015	24	140	3600
E04320-AL-016	24	140	4200



### ASBタイプ

品番	厚	幅	長
E04320-AL-017	42	65	3600
E04320-AL-018	42	65	4200

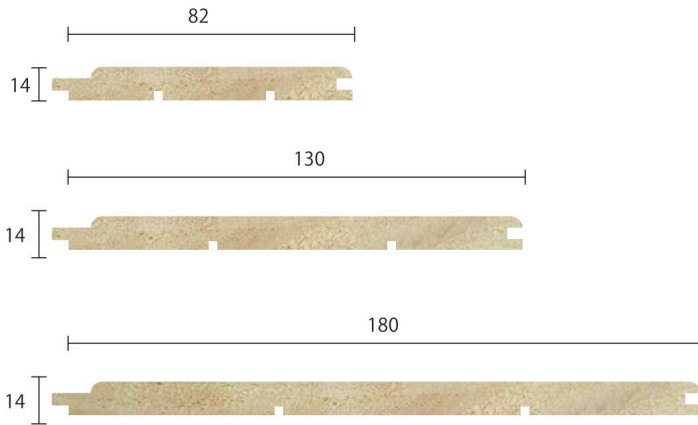


### ASCタイプ

品番	厚	幅	長
E04320-AL-019	42	65	3600
E04320-AL-020	42	65	4200



高尾山口駅: 隅研吾建築都市設計事務所+京王建設株式会社



### AUPタイプ

品番	厚	幅	長
E02320-AS-023	14	82	3600
E02320-AS-024	14	82	4200
E02320-AS-015	14	130	3600
E02320-AS-016	14	130	4200
E02320-AS-017	14	180	3600
E02320-AS-018	14	180	4200



### ATWタイプ

品番	厚	幅	長
E02320-AS-025	14	82	3600
E02320-AS-026	14	82	4200
E02320-AS-005	14	135	3600
E02320-AS-006	14	135	4200
E02320-AS-007	14	185	3600
E02320-AS-008	14	185	4200



## 焼

杉をモチーフにして作られた「アコヤ CROCO」。

本来アコヤが持つ高い耐腐朽性能に意匠性が加わりました。

焼き板ならではのウロコ模様がアクセントになります。



### Accoya® CROCO

品番	樹種	仕上げ	厚	幅	長	入数
E02323-AS-001	ラジアータパイン	オイル塗装	14	135	3450	4枚/箱 1.8630㎡/箱
E02323-AS-002	ラジアータパイン	オイル塗装	14	135	4050	4枚/箱 2.1870㎡/箱



### アコヤ小径丸太

品番	直径	長
E06320-AX-002	75	2400



\*仕上げは無塗装です。  
\*節、抜け節、割れ等が含まれます。  
\*ACCOYA®は、Titan Wood社の登録商標です。