

accoya 

COLOR



ACCOYA GREY

Beautifully natural wooden

ACCOYA®

アコヤ

アコヤグレー デッキング



予め、グレー色に染めたアコヤです。デッキにご利用いただけます。
経年による色変化が少なく、無塗装でもグレーの色合いを長く楽しむことができます。



ARP-Gタイプ

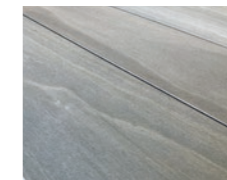
品番	厚	幅	長
E00320-AY-001	20	65	1800
E00320-AY-002	20	65	2100
E00320-AY-003	20	65	2400
E00320-AY-004	20	65	3600
E00320-AY-005	20	65	4200
E00320-AY-006	20	92	1800
E00320-AY-007	20	92	2100
E00320-AY-008	20	92	2400
E00320-AY-009	20	92	3600
E00320-AY-010	20	92	4200
E00320-AY-011	20	140	1800
E00320-AY-012	20	140	2100
E00320-AY-013	20	140	2400
E00320-AY-014	20	140	3600
E00320-AY-015	20	140	4200
E00320-AY-016	20	185	1800
E00320-AY-017	20	185	2100
E00320-AY-018	20	185	2400
E00320-AY-019	20	185	3600
E00320-AY-020	20	185	4200

ASP-Gタイプ

品番	厚	幅	長
E00320-AY-021	28	65	1800
E00320-AY-022	28	65	2100
E00320-AY-023	28	65	2400
E00320-AY-024	28	65	3600
E00320-AY-025	28	65	4200
E00320-AY-026	28	92	1800
E00320-AY-027	28	92	2100
E00320-AY-028	28	92	2400
E00320-AY-029	28	92	3600
E00320-AY-030	28	92	4200
E00320-AY-031	28	140	1800
E00320-AY-032	28	140	2100
E00320-AY-033	28	140	2400
E00320-AY-034	28	140	3600
E00320-AY-035	28	140	4200
E00320-AY-036	28	185	1800
E00320-AY-037	28	185	2100
E00320-AY-038	28	185	2400
E00320-AY-039	28	185	3600
E00320-AY-040	28	185	4200

アコヤグレー サイディング

予め、グレー



ARW-Gタイプ

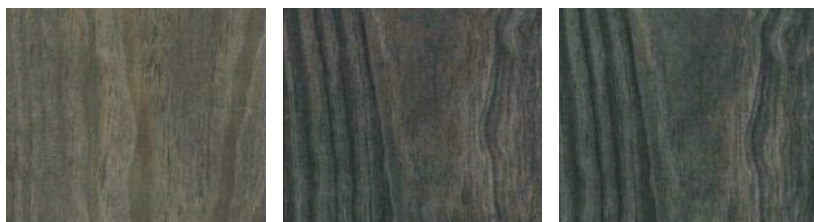
品番	厚	幅	長
E02320-AH-011	11	185	1800
E02320-AH-012	11	185	2100
E02320-AH-013	11	185	2400
E02320-AH-014	11	185	3600
E02320-AH-015	11	185	4200

アコヤグレーのメリット

- ・ アセチル化木材アコヤを使用しているため、高い耐腐朽菌性能と寸法安定性能を兼ね備えています。
- ・ 最初からグレーの色合いをしています。使用前に塗装の必要がありません。
- ・ デッキや羽目板の形に加工した後も、同じグレーの色合いをしています。
- ・ 経年による色の変化が少ないため、ローメンテナンスです。
- ・ 使用時、雨がかりのある場所とない場所での色差が目立ちません。
- ・ FSC®森林認証、Cradle to Cradle®ゴールド認定を取得しています。

無塗装で使用した時の色変化

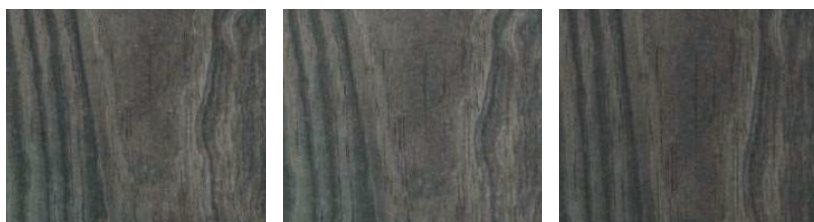
曝露場所：アメリカ合衆国オレゴン州



曝露開始時

3か月後

6か月後



9か月後

12か月後

48か月後

※試験片は洗浄されていません。環境により、カビや藻類が表面に付着する場合があります。
※年に数回、スポンジでの水洗い、もしくは中性洗剤で清掃を行うと表面の美しさを保つことができます。
※木材を傷める原因となるため、漂白剤等のpH値の高い洗剤は用いないでください。

色合いの特徴

天然木を使用しているため、グレー色の濃淡があり、板により色調にばらつきがあります。基本的には、表面から中心までグレー色に染色されていますが、心材やヤニツボのある箇所等、染料が十分に浸透せず、部分的に色の白い箇所があります。色差のある部分に関しても、紫外線を受け徐々にグレー化し、全体的に馴染んでいきますが、気になる場合は事前に着色塗装で補色してください。

用途

屋外デッキ、外壁、軒天

※使用初期は、雨水等を介し、余剰の染料が衣服等に付着する場合がありますため、ベンチ等への利用はお避け下さい。

アセチル化木材とは

アセチル化処理は、木材の内部にある親水性の水酸基の数を減らし疎水性のアセチル基の数を増やすことで木材に高い疎水性を付与する改質方法です。アセチル化処理は、他の木材の改質方法と異なり、本来木材に含まれない成分は改質後も含んでいません。安全で環境性能も非常に高い木材です。

アセチル化木材「アコヤ」
環境への負荷を低減する屋外用途の新素材
高耐久性能
無害
再生可能
持続可能
Cradle to Cradle® ゴールド認定取得



FSC®
<https://jp.fsc.org/>
Forest Stewardship Council®

日本総輸入販売元

池上産業株式会社

〒729-0105 広島県福山市南松永町 4-2-36

tel 084-933-8856 fax 084-933-8857

E-mail: woodwise@ikegami.net

WEB: <https://www.woodwise.jp>



開発 & 製造

Accsys Technologies PLC

URL <https://www.accsysplc.com>

Accoya Worldwide Website

URL <https://www.accoya.com>

Accoya®は、Accsys Group-Titan Wood社の登録商標です。
Cradle to Cradle®は、MBDCの登録商標です。