

# WWW DOSE DOSE



Ver.10-1

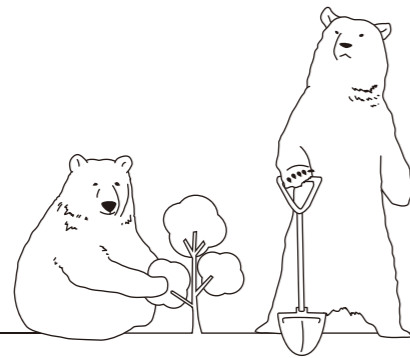
# SUSTAINABLE

## これからの暮らしの木材

わたしたちの商品づくりの基本は、なにより人にやさしいものであるということ。

生活の中で安らぎを与えてくれることはもちろん、

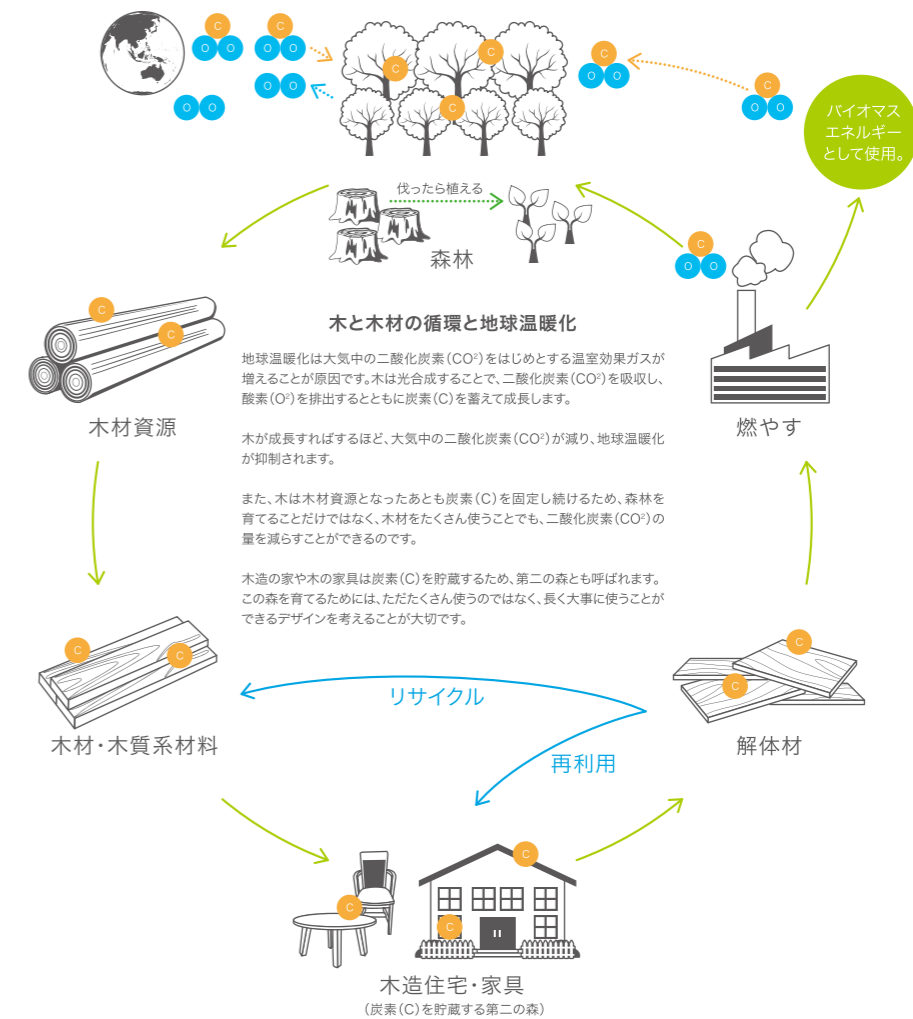
環境にやさしく未来を豊かにする商品をお届けしたいと考えています。



SDGs(Sustainable Development Goals)は、持続可能でより良い世界を作るため、2030年までに達成すべき17の目標として、2015年に国連で採択されました。飢餓や貧困、エネルギー問題など、経済・社会・環境の側面が包括的に組み込まれ、国や企業、NPO、個人といったあらゆる垣根を飛び越えて、誰もが参加できる枠組みです。

中でも地球上の生物と、それらに形作られる生態系は、地球が持続することを基盤で支える重要な資本です。60年以上にわたり、木材ビジネスに携わってきた池上産業でも、私たちの未来を変えるためにできることを、常に考え続けています。小さなアクションも、積み重ねれば大きな力に変えることが可能です。100人が取り組めば、その力も100倍の力に変わります。まずはSDGsを意識することから、一緒に始めてみませんか？

火力発電で石油燃料を燃やすとCO<sup>2</sup>が大量に発生し、地球温暖化につながります。風力発電や地熱発電が普及し始めましたが、まだまだ十分ではありません。実は“木材を長く大事に使うこと”が地球温暖化抑制につながります。



## SUSTAINABLE DEVELOPMENT GOALS



## CONTENTS

INTERIOR PANEL	インテリアパネル	05
FLOORING	フローリング	15
RECLAIMED WOOD	リクレイドウッド	17
THERMO WOOD	サーモウッド	19
Western Red Cedar	ウェスタンレッドシダー	25
ACCOYA®	アコヤ	27
TRICOYA®	トライコヤ	35
留意点		37

## Information

各商品ページと合わせてP37-38「商品に関する留意点」を必ずご確認ください。  
各商品の使用に適している箇所をアイコンで表示しています。



- ① 室内の壁面・天井
- ② 室内の床
- ③ 室内の家具・什器
- ④ 屋外の壁面
- ⑤ 屋外の雨に濡れない箇所
- ⑥ 屋外の床
- ⑦ 屋外のルーバー
- ⑧ 屋外のフェンス
- ⑨ 屋外の家具・什器
- ⑩ FSC®森林認証製品
- ⑪ PEFC森林認証製品

# INTERIOR PANEL

インテリアパネル



プラスステール株式会社プラス



## スプルーソ積層ソリッドパネル



スプルーソの無垢材を3層に積層してつくられたパネルです。  
 テーブルはもちろん、棚や間仕切り、建具など、大きいものから 小さいものまで自由にお使いいただけます。

	品番	厚
 2050×500mm	C00002-HS-004	19
	C00002-HS-008	25
	C00002-HS-011	30
	C00002-HS-014	35
 1025×250mm	C00002-HS-005	19
	C00002-HS-009	25
	C00002-HS-013	30
	C00002-HS-015	35

	品番	厚
 1025×2000mm	C00002-HS-021	19
	C00002-HS-022	25
	C00002-HS-023	30
	C00002-HS-024	35
 2050×1000mm	C00002-HS-006	19
	C00002-HS-010	25
	C00002-HS-025	30
	C00002-HS-026	35

パネル厚19mm

5.5mm
8.0mm
5.5mm

パネル厚25mm

8.2mm
8.6mm
8.2mm

パネル厚30mm

8.5mm
13.0mm
8.5mm

パネル厚35mm

12mm
11mm
12mm



# INTERIOR PANEL

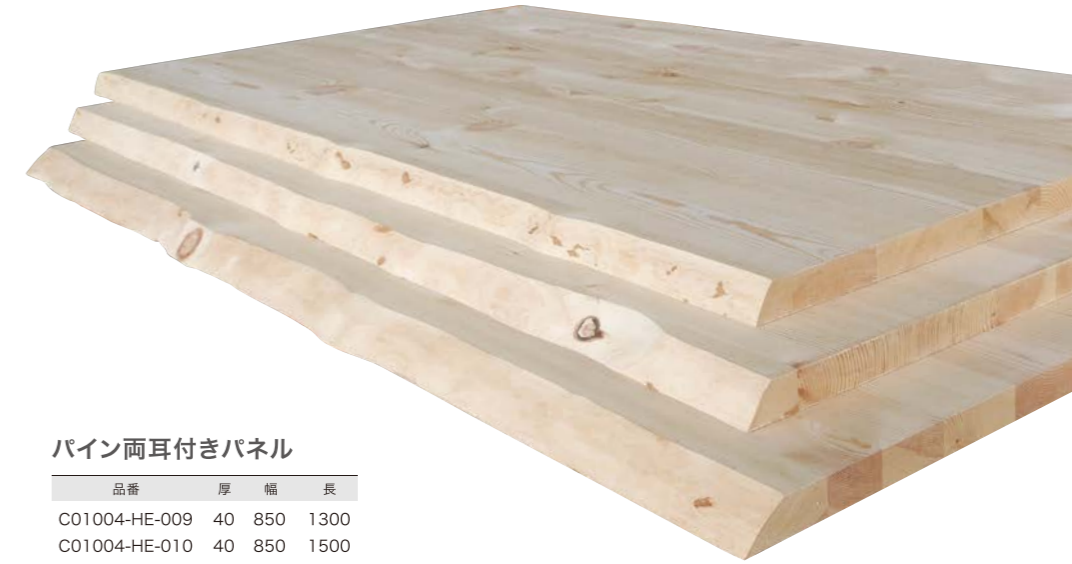
インテリアパネル



## 耳付きパネル



樹木の表皮に一番近い部分である“耳”を活かした横接ぎ天板。  
無垢材ならではのぬくもりと一枚物の天板のような重厚感が魅力です。



## パイン両耳付きパネル

品番	厚	幅	長
C01004-HE-009	40	850	1300
C01004-HE-010	40	850	1500
C01004-HE-011	40	850	1800
C01004-HE-012	40	850	2700
C01004-HE-013	40	850	3600

## パイン片耳付きパネル

品番	厚	幅	長
C01004-HE-001	40	450	1800
C01004-HE-002	40	450	2400
C01004-HE-003	40	450	2700
C01004-HE-004	40	450	3600
C01004-HE-005	40	600	1800
C01004-HE-006	40	600	2400
C01004-HE-007	40	600	2700
C01004-HE-008	40	600	3600



くつろぎ食堂スーパードンジュウウッドハウスユンド



SACRA+ associates



## チェスナット両耳付きパネル

品番	厚	幅	長
C01119-HE-002	40	850	1500
C01119-HE-003	40	850	2000
C01119-HE-004	40	850	3000
C01119-HE-005	40	850	4000

# INTERIOR PANEL

インテリアパネル



## 耳無しパネル

高品質な米材広葉樹を横接ぎしたシリーズ。  
天然木の美しい質感を持つ5種類の樹種からお選びいただけます。

### ウォルナット耳無しパネル

品番	厚	幅	長
CO1111-HE-003	30	860	860
CO1111-HE-004	30	860	1220
CO1111-HE-005	30	860	1520
CO1111-HE-007	30	910	1820
CO1111-HE-008	30	910	2420
CO1111-HE-002	30	1010	3020

### ホワイトオーク耳無しパネル

品番	厚	幅	長
CO1102-HE-002	30	860	860
CO1102-HE-003	30	860	1220
CO1102-HE-004	30	860	1520
CO1102-HE-005	30	910	1820
CO1102-HE-006	30	910	2420
CO1102-HE-001	30	1010	3020

### チェリー耳無しパネル

品番	厚	幅	長
CO1110-HE-003	30	860	860
CO1110-HE-004	30	860	1220
CO1110-HE-005	30	860	1520
CO1110-HE-006	30	910	1820
CO1110-HE-007	30	910	2420
CO1110-HE-002	30	1010	3020

### ハードメイプル耳無しパネル

品番	厚	幅	長
CO1104-HE-002	30	860	860
CO1104-HE-003	30	860	1220
CO1104-HE-004	30	860	1520
CO1104-HE-005	30	910	1820
CO1104-HE-006	30	910	2420
CO1104-HE-001	30	1010	3020

### ホワイトアッシュ耳無しパネル

品番	厚	幅	長
CO1100-HE-007	30	860	860
CO1100-HE-008	30	860	1220
CO1100-HE-009	30	860	1520
CO1100-HE-010	30	910	1820
CO1100-HE-011	30	910	2420
CO1100-HE-006	30	1010	3020

ウォルナット



ホワイトオーク



チェリー



ハードメイプル



ホワイトアッシュ



# INTERIOR PANEL

インテリアパネル



## FJパネル



米材広葉樹でつくられた集成材。  
ひとつの樹種の中にも含まれる木目や色の違いが生み出す個性的な表情が魅力です。

### ウォルナットF/Jパネル

品番	厚	幅	長
C02112-HJ-002	20	1000	2000
C02112-HJ-001	30	1000	4000

### ホワイトオークF/Jパネル

品番	厚	幅	長
C02102-HJ-001	20	1000	2000
C02102-HJ-002	30	1000	4000

### チェリーF/Jパネル

品番	厚	幅	長
C02110-HJ-001	20	1000	2000
C02110-HJ-002	30	1000	4000

### ハードメイプルF/Jパネル

品番	厚	幅	長
C02104-HJ-001	20	1000	2000
C02104-HJ-002	30	1000	4000

### ホワイトアッシュF/Jパネル

品番	厚	幅	長
C02100-HJ-002	20	1000	2000
C02100-HJ-001	30	1000	4000

### チェスナットF/Jパネル

品番	厚	幅	長
C02119-HJ-001	30	500	4200
C02119-HJ-002	30	1000	4000



ウォルナット



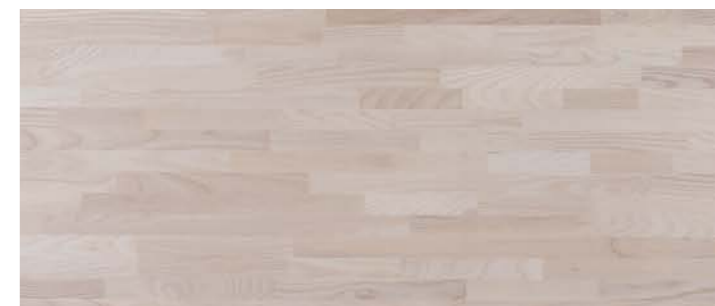
ホワイトオーク



チェリー



ハードメイプル



ホワイトアッシュ



チェスナット

# INTERIOR PANEL

インテリアパネル



※写真は塗装品です。



## OSBインテリアパネル



木材のチップを固めたOSBボードは表面を研磨することで明るく柔らかい風合いが現れます。無垢材の木目とは異なる表情の面白さをお楽しみください。

品番	厚	幅	長
D04115-PO-001	8.5	908	1820
D04115-PO-002	8.5	908	2440
D04115-PO-003	8.5	908	2730
D04115-PO-004	8.5	908	3030
D04115-PO-005	11.5	908	1820



※写真は塗装品です。



# FLOORING

フローリング

生活に密接に関わる場所で長く使用して頂くからこそ、  
無垢材にこだわった商品を提案しています。

## プレミアムフローリング

高品質な木材にこだわってつくられたシリーズ。



ウォルナット



ホワイトオーク



チェリー



ハードメイプル



ヒッコリー



チェスナット

品番	樹種	仕上げ	厚	幅	長	入数
D00111-BC-001	ウォルナット	無塗装	12	120	455-1820	7枚/箱(乱尺タイプ) 1.5288㎡/箱
D00102-BC-001	ホワイトオーク	無塗装	12	120	455-1820	7枚/箱(乱尺タイプ) 1.5288㎡/箱
D00110-BC-001	チェリー	無塗装	12	120	455-1820	7枚/箱(乱尺タイプ) 1.5288㎡/箱
D00104-BC-001	ハードメイプル	無塗装	12	120	455-1820	7枚/箱(乱尺タイプ) 1.5288㎡/箱
D00116-BC-002	ヒッコリー	オイル塗装	15	125	400-2000	7枚/箱(乱尺タイプ) 1.7500㎡/箱
D00119-BA-007	チェスナット	無塗装	15	120	1820	7枚/箱(ユニタイプ) 1.5288㎡/箱

## ラステックフローリング



天然木の特徴がより濃く出ているため自然な風合いが楽しめます。



アカシア



ヨーロッパアッシュ

品番	樹種	仕上げ	厚	幅	長	入数
D00209-BA-001	アカシア	無塗装	15	90	1820	10枚/箱(ユニタイプ) 1.6380㎡/箱
D00120-BA-001	ヨーロッパアッシュ	無塗装	15	130	1820	7枚/箱(ユニタイプ) 1.6562㎡/箱

## アンティークフローリング



ダメージ加工と塗装を施してアンティークな質感を再現しました。



チェスナット

品番	樹種	仕上げ	厚	幅	長	入数
D00119-BA-009	チェスナット	UV着色	15	90	1820	10枚/箱(ユニタイプ) 1.6380㎡/箱
D00119-BA-008	チェスナット	UV着色	15	120	1820	7枚/箱(ユニタイプ) 1.5288㎡/箱

## ボルドーパインフローリング



ゆったりとした心地よさを感じる幅の広さと明るくナチュラルな風合いが特徴です。



ボルドーパイン

品番	樹種	仕上げ	厚	幅	長	入数
D00008-BB-002	ボルドーパイン	無塗装	20	200	2000	4枚/束(OPCタイプ) 1,6000㎡/束



# RECLAIMED WOOD

リクレイドウッド

ブラック&タン 50/50



セトラーズブランク ミックスハードウッド



グランマーズアティック ミックスソフトウッド



## ブラック&タン 50/50

厚	幅	長
19.1	114.3	乱尺(300~2000)



## セトラーズブランク ミックスハードウッド

厚	幅	長
19.1	乱幅	乱尺(300~2000)

乱幅=63.5/88.9/114.3/139.7



## グランマーズアティック ミックスソフトウッド

厚	幅	長
19.1	乱幅	乱尺(300~2000)

乱幅=88.9/114.3/139.7/165.1/190.5

You can hold a piece of history in your hands.  
100% made in USA.



“Reclaimed wood (リクレイドウッド)”には再生利用された木”という意味があります。私たちが提案するリクレイドウッドは、アメリカ合衆国で実際に使われていた古材です。北米最大手の古材取扱いメーカーであるPioneer Millworks (パイオニアミルワークス社)によって回収され、釘抜き、製材、選別、加工など、丁寧に手を掛けることで、独特の味わいを持った新しい素材として蘇ります。

### 「古い」を「あたらしい!」に変える技術

Pioneer Millworks (パイオニアミルワークス社)では、長年の経験から得た古材加工の技術を活かし、出来るだけ使いやすいように選別や加工を行うことで、古くなった木材の質感を魅力あるものへと変えています。

### 真似できない質感

長い時間を経て生まれる古材の表情にはひとつとして同じものがなく、個性にあふれています。粗削りな質感は、ある意味無骨で未完成ですが、使われる空間の中ではその存在感を存分に発揮します。

### 歴史とストーリー

古材の価値は、自然が生み出す質感はもちろん、回収前に使われていた場所や用途などの歴史的な背景で決まることもあります。古材は工場や農場などから回収されますが、そのどれもがアメリカ合衆国の産業や人々の暮らしを支えてきたものです。



TREET CAFE

トレードウィンズ パティナー



## アメリカンゴシック ミックスハードウッド

厚	幅	長
19.1	乱幅	乱尺(300~2000)

乱幅=63.5/88.9/114.3/139.7



## ファウンドリーメイプル

厚	幅	長
実寸	実寸	乱尺(300~2000)



## フェンスウッド ブラック

厚	幅	長
15~30	102/127	乱尺(300~2000)



## レールヤードパティナー オーク

厚	幅	長
約13	102/127	乱尺(300~2000)



フェンスウッド ブラック



## トレードウィンズ パティナー

厚	幅	長
19.1	63.5	乱尺(300~2000)



## アメリカンゴシック チェスナット

厚	幅	長
19.1	乱幅	乱尺(300~2000)

乱幅=63.5/88.9/114.3/139.7



## ジムフローリング

厚	幅	長
実寸	実寸	乱尺(300~2000)



## フェンスウッド ホワイト

厚	幅	長
15~30	102/127	乱尺(300~2000)



## バーンウッド グレー&ブラウン

厚	幅	長
15~30	乱幅	乱尺(300~2000)

乱幅=102/127/152/178/203



レールヤードパティナー オーク

# THERMO WOOD

サーモウッド



## サーモウッドパイン

熱と水だけで木材を強くした人と自然に優しい木材

サーモウッドパインは北欧産のレッドパインを高熱乾燥処理した天然素材です。高熱乾燥処理により吸水性を低下させ、耐久性や寸法安定性を向上させました。サーモウッドパイン特有の色合いと足から伝わるあたたかさは使う人に心地よさを届けます。

用途はデッキ、フェンス、壁の他、室内でもご使用いただけます。



### 高い安全性能

サーモウッドパインの製造工程で使われるのは熱と水蒸気のみ。自然素材だけを使用しているため、化学物質を一切含んでおらず、室内、室外を問わず幅広い用途で安心して使用することができます。



### 耐久性が向上

サーモウッドパインは高熱乾燥処理をすることで北欧産のレッドパインの耐久性を向上しています。また、適切なメンテナンスを行うことでより長くご使用いただけます。



### ヤニを完全に除去

高熱乾燥処理の過程でヤニは完全に除去されています。一般的な針葉樹とは異なり、高温にさらされてもヤニが染み出てくることはありません。



### 優れた加工性能

もともとはパイン材ですので、カットなどの加工に特殊な工具を必要とせず、一般的に使用される工具で加工が可能です。



### 優れた寸法安定性能

平衡含水率が低下しているため寸法安定性能が高く、一般的な木材よりも形状を保つ力がとても優れています。サイディングで使用しても、固定しているビスが抜けてしまうような大きな変形が見られません。



### 熱伝導率が低く温度変化が少ない

一般的な針葉樹に比べて熱伝導率が低くなっています。熱伝導率が低いことで、サウナルームのように高温の環境や冬の低温の部屋でも、体感温度が体温に近い状態を維持します。



### 芯まで均一な性質

高熱乾燥処理は表面処理ではなく、材の芯まで処理されています。カットしたり、削ったりしてもサーモウッドパインの性能や色合いに変化はありません。

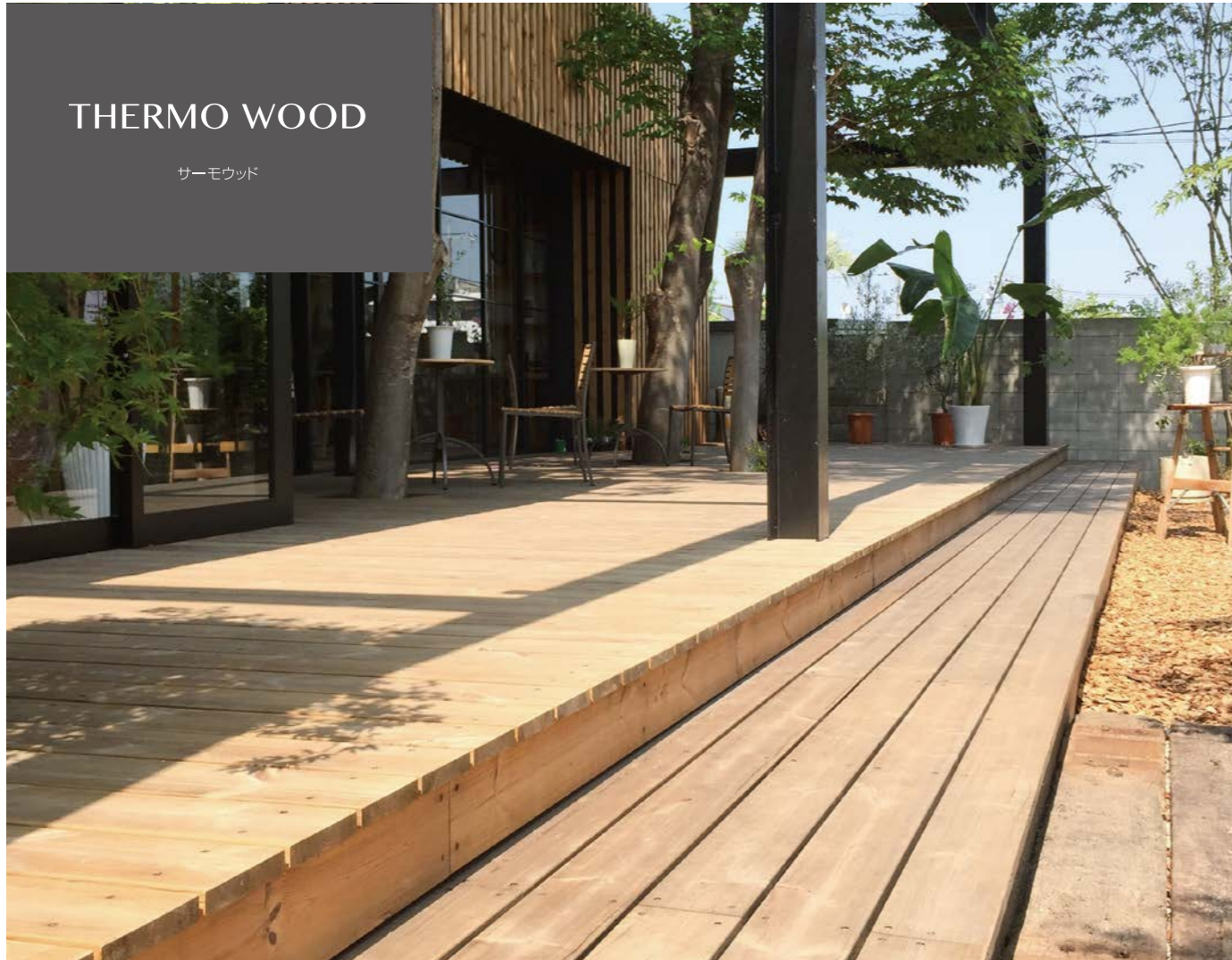


### 森林管理された植林木を使用

持続的な生産を実現するため、サーモウッドパインは、PEFC森林認証を受けた木材を使用しています。

# THERMO WOOD

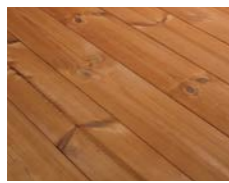
サーモウッド



## デッキング



デッキ向けのスタンダードタイプ。



### SHPタイプ

品番	厚	幅	長
E00300-TD-017	26	92	3600
E00300-TD-018	26	92	3900
E00300-TD-019	26	92	4200
E00300-TD-020	26	140	3600
E00300-TD-021	26	140	3900
E00300-TD-022	26	140	4200

### THPタイプ

品番	厚	幅	長
E00300-TD-023	38	89	3600
E00300-TD-024	38	89	3900
E00300-TD-025	38	89	4200
E00300-TD-026	38	140	3600
E00300-TD-027	38	140	3900
E00300-TD-028	38	140	4200

## スマートデッキング

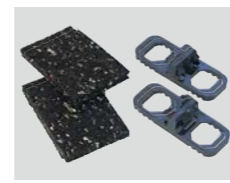


専用のクリップで施工性と耐久性をプラスしました。



### TP2タイプ

品番	厚	幅	長
E00300-TD-060	26	92	3600
E00300-TD-061	26	92	3900
E00300-TD-062	26	92	4200
E00300-TD-057	26	140	3600
E00300-TD-058	26	140	3900
E00300-TD-059	26	140	4200



### クリップ

品番	名称	入数
Z00901-TZ-002	P2Pクリップ	100個入り
Z00902-TZ-001	ゴムパッド	24個入り



## フェンス

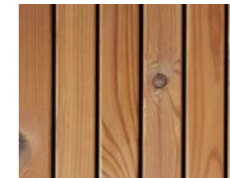


フェンス向けのスタンダードタイプ。



### OHPタイプ

品番	厚	幅	長
E04300-TL-016	19	89	3600
E04300-TL-017	19	89	3900
E04300-TL-018	19	89	4200
E04300-TL-019	19	140	3600
E04300-TL-020	19	140	3900
E04300-TL-021	19	140	4200



### THQタイプ

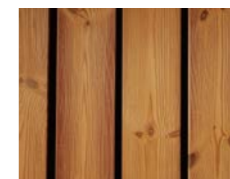
品番	厚	幅	長
E04300-TL-022	42	42	3600
E04300-TL-023	42	42	4200



## フェンスUZUKURI



凹凸した陰影が特徴の浮造り加工仕上げです。



### OHP-Uタイプ

品番	厚	幅	長
E04300-TL-024	19	89	3600
E04300-TL-025	19	89	4200
E04300-TL-026	19	140	3600
E04300-TL-027	19	140	4200

# THERMO WOOD

サーモウッド

## サイディング



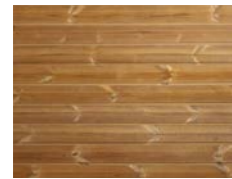
サイディング向けのスタンダードタイプ。



### STPタイプ



品番	厚	幅	長
E02300-TS-001	14	82	3600
E02300-TS-002	14	82	3900
E02300-TS-003	14	82	4200



### STSタイプ



品番	厚	幅	長
E02300-TS-007	14	82	3600
E02300-TS-008	14	82	3900
E02300-TS-009	14	82	4200



### STRタイプ



品番	厚	幅	長
E02300-TS-004	14	82	3600
E02300-TS-005	14	82	3900
E02300-TS-006	14	82	4200



### UTPタイプ



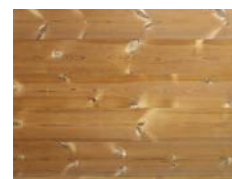
品番	厚	幅	長
E02300-TS-011	19	130	3600
E02300-TS-012	19	130	3900
E02300-TS-013	19	130	4200



### UTVタイプ



品番	厚	幅	長
E02300-TS-014	19	130	3600
E02300-TS-015	19	130	3900
E02300-TS-016	19	130	4200



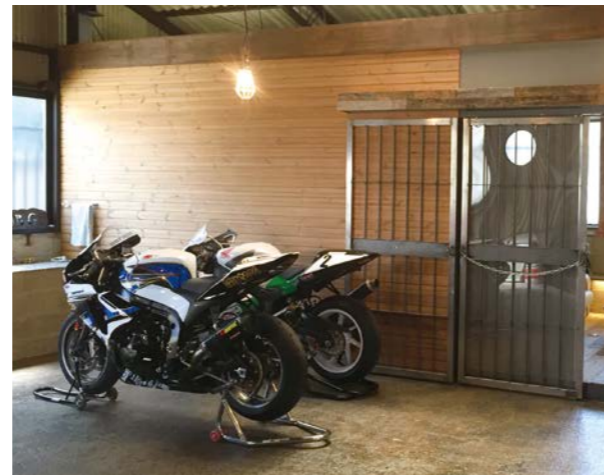
### WTAタイプ



品番	厚	幅	長
E02300-TS-017	14	82	3600
E02300-TS-018	14	82	3900
E02300-TS-019	14	82	4200
E02300-TS-020	20	135	3600
E02300-TS-021	20	135	3900
E02300-TS-022	20	135	4200



設計:山路哲生建築設計事務所 施工:(株)木村工務店



ファロ・デザイン(有)



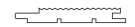
## サイディングARA



製材したままの粗削りな面をそのまま活かした仕上げです。



### UTS-Aタイプ



品番	厚	幅	長
E02300-TS-030	12~14	130	3600
E02300-TS-031	12~14	130	3900
E02300-TS-032	12~14	130	4200



### WTA-Aタイプ



品番	厚	幅	長
E02300-TS-033	12~14	135	3600
E02300-TS-034	12~14	135	3900
E02300-TS-035	12~14	135	4200

## サイディングUZUKURI



凹凸した陰影が特徴の浮造り加工仕上げです。



### STP-Uタイプ



品番	厚	幅	長
E02300-TS-037	14	82	3600
E02300-TS-038	14	82	4200



### STS-Uタイプ



品番	厚	幅	長
E02300-TS-039	14	82	3600
E02300-TS-040	14	82	4200



### STR-Uタイプ



品番	厚	幅	長
E02300-TS-041	14	82	3600
E02300-TS-042	14	82	4200



### WTA-Uタイプ



品番	厚	幅	長
E02300-TS-043	14	82	3600
E02300-TS-044	14	82	4200

# Western Red Cedar

ウエスタンレッドシダー

# SILVA

## Western Red Cedar

シルヴァ ウエスタンレッドシダー

ウエスタンレッドシダーは、腐朽、害虫に対する耐久性があり、施工性も優れた材として知られている樹種のひとつです。また、美しい艶感と豊かな色合いは、伝統的なデザインにも現代的なデザインにも効果的に使用できます。私たちが提案するのは、ウエスタンレッドシダーの特徴を存分に活かしたSilva Timber Products Ltd. の製品です。品質はもちろんのこと、持続可能な管理された森林資源を活用するなど、こだわりを持って製造されています。



### レッドシダー サイディング 無垢



木の温かみを存分に感じることができる無垢材を使用した内外装用の羽目板です。屋内と屋外の素材を合わせたい場合にも最適です。



品番	タイプ	仕様	厚	巾	長さ	入数
E02010-SS-001	板庇込	無塗装/節なし/本実付	11	88	2440	10枚(2,1472m)
E02010-SS-002	板庇込/心材	無塗装/節なし/本実付	11	88	乱尺	1,8779㎡
E02010-SS-003	板庇込/心材/Vintage	無塗装/節あり/本実付	11	88	乱尺	1,8779㎡

乱尺=610~1524mm

### レッドシダー プライボード 複合



表面材にレッドシダーを使用した内装用の羽目板です。ゆったりとした幅サイズでレッドシダーの豊かな色合いをお楽しみいただけます。



品番	タイプ	仕様	厚	巾	長さ	入数
D03010-SS-005	板庇込	無塗装/節なし/本実付	9.5	130	1820	10枚(2,3360m)
D03010-SS-006	板庇込	無塗装/節なし/本実付	9.5	130	乱尺	2,7742㎡
D03010-SS-007	板庇込	無塗装/節なし/本実付	9.5	130	2432	10枚(3,1616m)

乱尺=598~1518mm

☆☆☆☆商品です

### レッドシダー プライパネル 複合



表面材にレッドシダーを使用した内装向けパネルです。意匠にこだわった4種類の商品から選択できます。壁面・軒天・家具/什器などに使用が可能で、パネルのまま使用すれば施工性が良く作業にかかる時間も短縮できます。



品番	タイプ	仕様	厚	巾	長さ
D03010-SS-001	RANDOM-柾目	無塗装/節なし/さねなし	10	1220	2440
D03010-SS-004	RANDOM-板庇込	無塗装/節なし/さねなし	10	1220	2440
D03010-SS-002	UNIFORM-柾目	無塗装/節なし/さねなし	10	1220	2440
D03010-SS-003	BOOK MATCHED-板庇込	無塗装/節なし/さねなし	10	1220	2440

・タイプについて  
RANDOM  
表面はあえて材の幅を揃えず幅接ぎしています  
UNIFORM  
表面は幅が均等な柾目の材を幅接ぎしています  
BOOK MATCHED  
表面は木目がパネルの中央で本を開いた様に左右均等になっています  
☆☆☆☆商品です

### レッドシダー エクステリアパネル 三層



レッドシダーだけでつくられた外装向け3層パネルです。外部使用が可能な接着剤が使用されています。パネルタイプで施工性も良く、屋外の壁面・軒天・家具/什器など新しい使い方ができる可能性を秘めています。

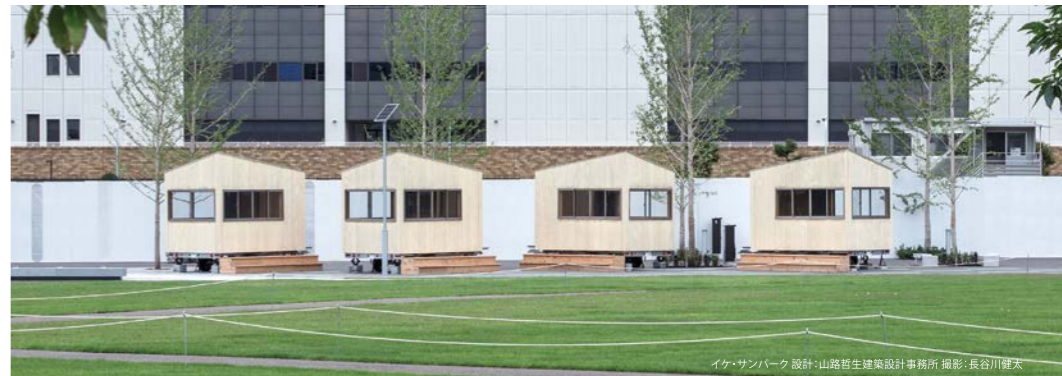


品番	タイプ	仕様	厚	巾	長さ
E02010-SS-010	溝加工	無塗装/節なし/さねなし	21	1200	2425
E02010-SS-009	浮造り	無塗装/節なし/さねなし	21	1200	2425
E02010-SS-008	フラット	無塗装/節なし/さねなし	21	1200	2425



ACCOYA®

アコヤ



## 高耐久化天然木材「アコヤ」

環境への負荷を低減する屋外用途の新素材

アコヤはNZ産のパインをアセチル化処理した新しい木材です。アセチル化により、木材組織を腐朽菌や害虫の食源として酵素分解されない性質に変化させ、木の優しい質感はそのままに、腐れや変形のリスクを飛躍的に改善させました。腐れに対し保証される耐用年数は地上50年。かつてない耐久性能で、将来にわたり美しいデザインを楽しめます。用途はデッキ、ルーバー、橋梁、ベンチ、サッシなど様々です。



屋外での優れた耐久性能

地上50年、地中および淡水中で25年という対腐朽菌耐用年数がメーカー保証されています。またアコヤを使用したバルコニー等は適切なメンテナンスにより70年間のサービスライフが得られるものとイギリス建築研究財団BREにより評価されています。



開示検証された環境性能

ライフサイクル評価(LCA)、環境製品宣言(EPD)、COC森林認証、KOMO認定、(公社)日本木材保存協会優良木材認定、ゆりかごからゆりかごへ認証ゴールド認定など、数多くの認証および認定を取得するアコヤを使用することで、より高い建築環境評価の取得に貢献可能です。



様々な形状に容易に加工可能

耐久性能が高いウリンやジャラなどの熱帯雨林材と異なり木工加工が非常に容易です。アコヤの硬さは、ハードメープルやウォールナットなどの一般的な広葉樹木材と同等です。



湿気や水分の影響を受けにくい高い寸法安定性能

アセチル化は、木材の寸法安定性能を最も向上させることが出来る方法として知られています。アコヤは、疎水性が高く、含水率変化が非常に小さいため、材の膨張や収縮が極めて低く抑えられています。



材の芯まで均一な性質

表面処理や薬剤注入により改良された木材が、材の内部から腐りやすいのに対し、アコヤは材の芯まで均一にアセチル化されていますので、アコヤはモルダ加工などで自由に形状加工をしても、耐久性能および寸法安定性能に変化はありません。



高い防蟻性能

アコヤの木材細胞壁内に食物消化に必要な水分が十分に存在しないため、シロアリはアコヤを栄養源とすることが出来ません。殺生成分は含まれていないので安全です。



森林管理された植林木を使用

持続的な生産を実現するため、アコヤはFSC®森林認証を受けた木材を使用しています。



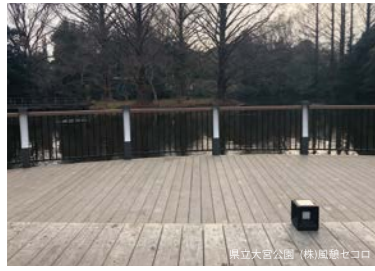
塗装性能

アコヤは無塗装でも地上50年、地中・淡水中25年の耐腐朽菌性能が保証されていますが、塗装をして使用することも可能です。寸法安定性が高く、ささくれも起きないため、塗装の基材としても最適です。

\*ACCOYA®は、Titan Wood社の登録商標です。

ACCOYA®

アコヤ



小径丸太

ガーデニングにも使いやすい丸太タイプ。



品番	直径	長
E06320-AX-002	75	2400

ルーバー

ルーバー向けのスタンダードタイプ。



ASAタイプ

品番	厚	幅	長
E04320-AL-013	24	92	3600
E04320-AL-014	24	92	4200
E04320-AL-015	24	140	3600
E04320-AL-016	24	140	4200



ASBタイプ

品番	厚	幅	長
E04320-AL-017	42	65	3600
E04320-AL-018	42	65	4200



ASCタイプ

品番	厚	幅	長
E04320-AL-019	42	65	3600
E04320-AL-020	42	65	4200

デッキング

デッキ向けのスタンダードタイプ。



ASPタイプ

品番	厚	幅	長
E00320-AD-009	26	65	3600
E00320-AD-010	26	65	4200
E00320-AD-030	26	92	3600
E00320-AD-031	26	92	4200
E00320-AD-001	26	140	3600
E00320-AD-003	26	140	4200
E00320-AD-032	26	185	3600
E00320-AD-033	26	185	4200

ATPタイプ

品番	厚	幅	長
E00320-AD-034	31	65	3600
E00320-AD-035	31	65	4200
E00320-AD-036	31	92	3600
E00320-AD-037	31	92	4200
E00320-AD-038	31	140	3600
E00320-AD-039	31	140	4200
E00320-AD-040	31	185	3600
E00320-AD-041	31	185	4200



ADSタイプ

品番	厚	幅	長
E00320-AD-042	26	140	3600
E00320-AD-043	26	140	4200



AHQタイプ

品番	厚	幅	長
E00320-AD-017	70	70	3600
E00320-AD-018	70	70	4200





ACCOYA®

アコヤ



高尾山口駅 設計: 隈研吾建築都市設計事務所 元請: 京王建設 (株)



鈴鹿パーキングエリア 中日本高速道路(株)



THE GINOZA RESORT 美らの教会 / ARLUIS WEDDING

## サイディング



サイディング向けのスタンダードタイプ。



### ATWタイプ

品番	厚	幅	長
E02320-AS-025	14	82	3600
E02320-AS-026	14	82	4200
E02320-AS-005	14	135	3600
E02320-AS-006	14	135	4200
E02320-AS-007	14	185	3600
E02320-AS-008	14	185	4200



### AUPタイプ

品番	厚	幅	長
E02320-AS-023	14	82	3600
E02320-AS-024	14	82	4200
E02320-AS-015	14	130	3600
E02320-AS-016	14	130	4200
E02320-AS-017	14	180	3600
E02320-AS-018	14	180	4200

## サイディングARA



製材したままの粗削りな面をそのまま生かした仕上げです。



### ATW-Aタイプ

品番	厚	幅	長
E02320-AS-031	13~15	135	3600
E02320-AS-032	13~15	135	4200



### AUS-Aタイプ

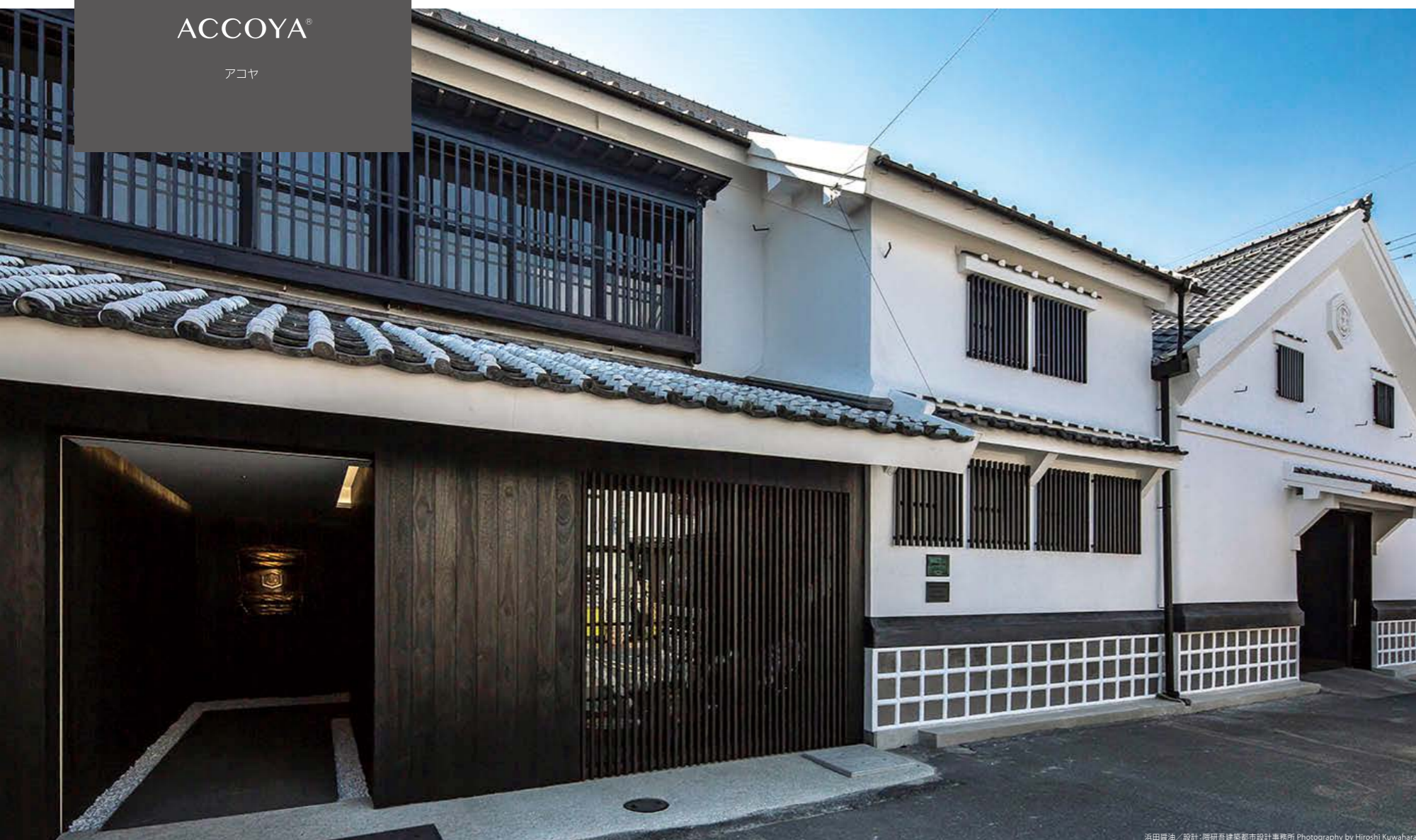
品番	厚	幅	長
E02320-AS-029	13~15	130	3600
E02320-AS-030	13~15	130	4200



waxing boutique SMOOTHIE 株式会社デザイン事務所

ACCOYA®

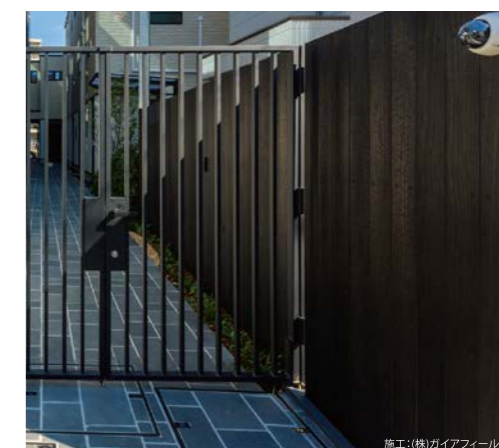
アコヤ



浜田晋油 / 設計: 隈研吾建築都市設計事務所 Photography by Hiroshi Kuwahara.



施工: (株)アイフィールド



施工: (株)アイフィールド



Accoya® CROCO

伝統的な焼杉の技法を使い個性的な意匠に仕上げました。水性塗料を塗り、材表面の炭を取れにくくしているため、外装はもちろん内装の壁面にもご使用いただけます。

品番	厚	幅	長	入数
E02323-AS-001	14	135	3450	4枚/箱 1.8630m <sup>3</sup> /箱
E02323-AS-002	14	135	4050	4枚/箱 2.1870m <sup>3</sup> /箱

TRICOYA®

トライコヤ



トライコヤ



地上50年、地中および淡水中25年の耐腐朽菌性能を持った屋外用木質パネル。  
屋外で使用しても膨らまない優れた寸法安定性能があり、様々な用途へ活用できます。

品番	厚	幅	長
E06322-AT-005	6	1220	2440
E06322-AT-001	9	1220	2440
E06322-AT-002	12	1220	2440
E06322-AT-003	15	1220	2440
E06322-AT-004	18	1220	2440





「木だったらいいな」をカタチに 池上産業株式会社



The mark of  
responsible forestry

FSC®

<http://jp.fsc.org/>

Forest Stewardship Council®



Promoting Sustainable  
Forest Management  
www.pefc.org

PEFC

<http://www.pefcasia.org/japan>

Programme for the Endorsement of  
Forest Certification Schemes

#### 森林認証制度について

私たちの暮らしの中で木はなくてはならない存在です。

森を守るためのアイデアとして「森林認証制度 (FSC® 認証・PEFC 認証)」があります。

「森林認証制度 (FSC® 認証・PEFC 認証)」は適切に管理された森林から産出されているかどうかを、

国際的な基準に沿って審査、認証するもので、

認められた製品にのみ独自のマークが与えられます。

この認証が広く流通し、積極的に選ばれることで、

森林の保護と、持続可能な森林の利用につながります。

#### 池上産業株式会社

〒729-0105 広島県福山市南松永町 4-2-36

tel 084-933-8856 fax 084-933-8857

E-mail: [woodwise@ikegami.net](mailto:woodwise@ikegami.net)

WEB: <http://www.woodwise.jp>

